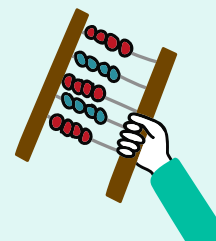


# Sazebník Zonky Rentiér



(Tento Sazebník platí pro produkt Zonky Rentiér sjednaný od 1. 12. 2020.)

## 1.1. Průběžný poplatek za investování

Za využívání produktu Zonky Rentiér hradí Investor Společnosti z každé získané Pohledávky poplatek za investování **ve výši 1,5 % p. a.** Poplatek se počítá denně z celkového objemu aktuálně zainvestovaných prostředků (vyjma blokových prostředků čekajících na zainvestování). Poplatek se strhává jedenkrát měsíčně, a to vždy 1. pracovní den v následujícím měsíci. Investorský poplatek, který nebyl uhrazen z důvodu nedostatku prostředků na Účtu v době, ve které dle tohoto Sazebníku dochází ke stržení poplatku, bude po připsání peněz na Účet z těchto prostředků strháván až do úplného vyrovnání, respektive vyrovnání blokace na Účtu. V mimořádných situacích může být poplatek stržen v jiný (pozdější) pracovní den. O takové situaci bude Společnost informovat prostřednictvím aktuality na Zonky fóru (forum.zonky.cz) či mailem.

Poplatek se přestane počítat a strhávat v okamžiku, kdy:

- u Úvěru, ke kterému se daná Pohledávka váže, došlo k prodlení se splácením po dobu delší než 35 dnů,
- u Úvěru, ke kterému se daná Pohledávka váže, byl proveden odklad splatnosti budoucí splátky na základě dohody uzavřené mezi Společností a Klientem z důvodu mimořádných okolností na straně Klienta a
- u Úvěru, ke kterému se daná Pohledávka váže, byl proveden odklad splatnosti budoucí splátky na základě pojištění schopnosti splácet Úvěr.

Ode dne, kdy byla částka v prodlení zaplácena, prodlení kleslo pod 36 dnů nebo kdy začne být Úvěr opětovně řádně splácen, začne být opět počítán a strháván poplatek způsobem a ve výši dle pravidel uvedených v tomto Sazebníku.

Společnost si vyhrazuje právo průběžný poplatek za investování v mimořádné situaci nepočítat a nestrhávat, případně počítat a strhávat ve snížené výši. O takovéto situaci bude Společnost informovat prostřednictvím aktuality na Zonky fóru či mailem.

## 1.2. Prodej pohledávky

Za prodej Pohledávky Investor nehradí žádný poplatek.

## 1.3. Poplatek za soudní vymáhání

Pokud nebudou Úvěry, do kterých Investor investoval, řádně spláceny a plnění závazků Klienta bude nutné vymáhat soudní cestou, je Společnost oprávněna si na pokrytí nákladů v souvislosti se soudním vymáháním naúčtovat a strhnout poplatek **ve výši 30 % ze skutečně vymožené částky**. Poplatek je Společnost oprávněna v případech hodných zřetele plně nebo částečně prominout. Takovýto jednotlivý případ prominutí poplatku nezakládá nárok Investora na jeho další prominutí.

## 1.4. Obecná pravidla

Veškeré platby jsou bez DPH. Jestliže Společnosti vznikne v souvislosti s jakoukoliv platbou dle Rámcové smlouvy včetně plateb, jejichž účelem je náhrada nákladů či škody Společnosti, povinnost zaplatit DPH je již DPH v příslušné platbě zahrnuta.

V okamžiku nápočtu poplatku vzniká pohledávka Společnosti za Investorem a v okamžiku stržení poplatku nastává splatnost této pohledávky.